



التقييم من أجل التعلم Assessment For Learning

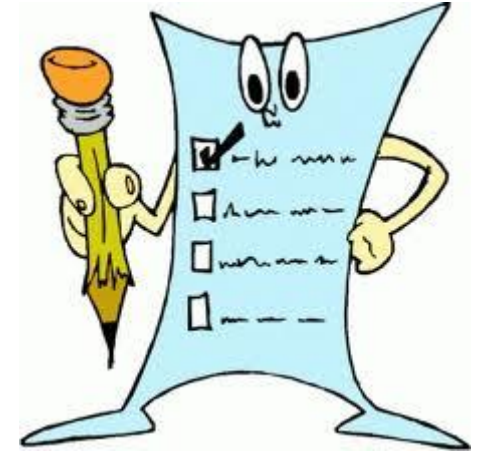
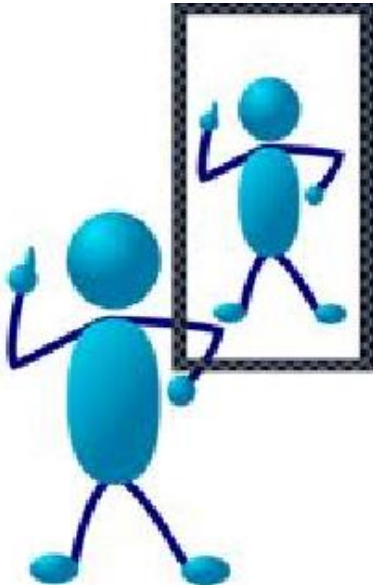
أهداف الورشة

يتوقع مع نهاية هذه الورشة أن يكون الجميع قادرين على:

- ← تعرف مفهوم التقييم.
- ← تحديد أنواع التقييم.
- ← بيان مفهوم التقييم من أجل التعلم.
- ← التمييز بين التقييم من أجل التعلم وتقييم التعلم والتقييم كتعلم.
- ← الإحاطة بعدد من استراتيجيات التقييم من أجل التعلم.
- ← توظيف ما يناسب من الأدوات للتقييم من أجل التعلم في صفوفنا الدراسية.

نشاط

تقييم ذاتي للمتدربين حول مستوى ممارسات
التقييم من أجل التعلم
(أين أنا؟)



تحديد أين أنا الآن: استبانة التقييم من أجل التعلم

التعليمات:

أقرأ العبارات التسع أدناه بتمعن وضع أمام كل واحدة منها رقماً (أ-د) بما ينطبق عليك.
أ= لا أطبق أبداً، ب= أطبق أحياناً، ج= أطبق غالباً، د= أطبق دائماً

الأرقام	العبارات	التقييم
١	أفهم العلاقة بين التقييم وتحفيز الطلاب لذلك استعمل التقييم لبناء الثقة لدى طلابي بدلاً من الفشل والهزيمة.	
٢	أوضح قبل البدء بالتدريس، الأهداف المراد أن يحققها طلابي.	
٣	أعلم طلابي المعايير التي ستستعمل عند تقييم عملهم لتحقيق الأهداف، وأعرض عليهم نماذج من أعمال ذات جودة عالية.	
٤	يصف طلابي الأهداف التي يريدون أن يحققوها ويحددون خطواتهم القادمة.	
٥	أحول الأهداف التعليمية إلى عمليات تقييمية تنتج معلومات دقيقة يمكن الاعتماد عليها لبناء خطوات قادمة.	
٦	استعمل معلومات العمليات التقييمية لمراجعة التدريس والتعلم وتوجيههما.	
٧	أقدم تغذية راجعة متكررة تتسم بأنها وصفية، وبناءة، وفورية، وتساعد الطلاب على تعلم كيفية التخطيط وتحسين أدائهم.	
٨	يشارك طلابي بفاعلية في عملية التقييم، بما في ذلك كيفية إدارة عملية تعلمهم من خلال مهارات التقييم الذاتي .	
٩	يعمل طلابي على الدوام بفاعلية ويتواصلون مع الآخرين حول إنجازاتهم وتحسين أدائهم.	

كيف يمكن أن

تجعل

شجرة

التعرف على

النبته الحالية

المتابعة

والعناية

المستمرة لنمو

النبته.

تحديد ما تحتاجه

النبته وتوفيره

لزيادة نموها.

قياس نمو النبتة

بعد كل فترة

زمنية

محددة



التقييم (Assessment)

جمع المعلومات اللازمة لتحسين التدريس
وتعزيز تعلم الطلبة.

التقويم Evaluation	التقييم Assessment	البعء
ختامي: نهائي لتقدير النوعية	تكوين: مستمر بهدف تحسين التعليم	التوقيت
نمو النواتج: مالذي تم تعلمه	نمو العمليات: كيف تسير عملية التعلم	التركيز
محكات ومعايير خارجية مفروضة	محكات ومعايير معرفة داخليًا	الدوافع
حكمي: يهدف الوصول إلى حكم علمي نهائي	تشخيص يهدف إلى التحسين	نوع التقويم
ثابت غير قابل للتطوير	مرن قابل للتطور	قابلية المحك للتطوير
نسبية: تتصل بين المميز والضعيف	مطلقة: تكافح للوصول إلى نتائج مثالية	معايير القياس
تنافسية: يحاول كل منهم أن يسبق الآخرين	تعاونية: يتعلم الطلبة بعضهم من بعض www.commbf.com	العلاقة مع الزملاء

أنواع التقييم

(١) - التقييم التشخيصي
Diagnostic Assessment

(٢) - التقييم التكويني
Formative Assessment

(٣) - التقييم التجميبي
Summative Assessment

التقييم التشخيصي (Diagnostic Assessment)

(تمهيد للتعلم)

تحديد استعداد الطلبة للتعلم الجديد من معارف ومهارات وغيرها وكذلك الحصول على المعلومات حول تعلمهم السابق.

التقييم التكويني (Formative Assessment)

(دعم التعلم)

توجيه تعلم الطلبة ومتابعته، ويحدث على نحو مستمر خلال التعلم حيث لا يزال الطلبة يكتسبون المعارف والمهارات وغيرها.

التقييم التجميبي (Summative Assessment)

(قياس ودعم للتعلم)

تلخيص وضع المتعلم مع نهاية فترة تعليمية وتقديم تقرير عن انجازه، بغية اتخاذ قرارات بشأن تعلمه مستقبلا.

نشاط – مجموعات (دقيقتان)

بالتعاون مع زملائك في المجموعة وباستخدام
السبورة الصغيرة، أكتب أساليب التقييم التكويني.

الاختبارات القصيرة

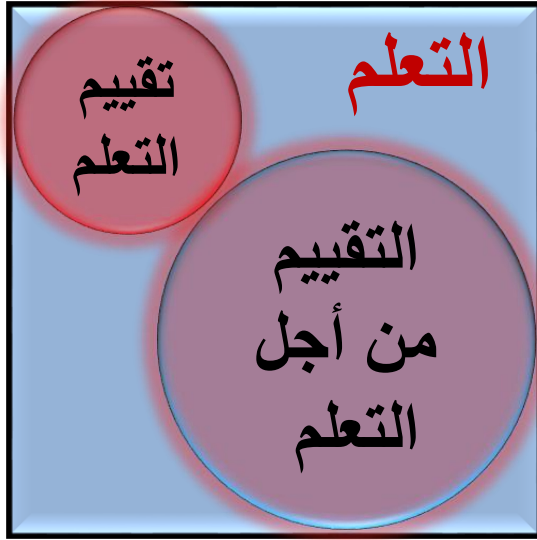
الملاحظة المنظمة

من أساليب
التقييم
التكويني

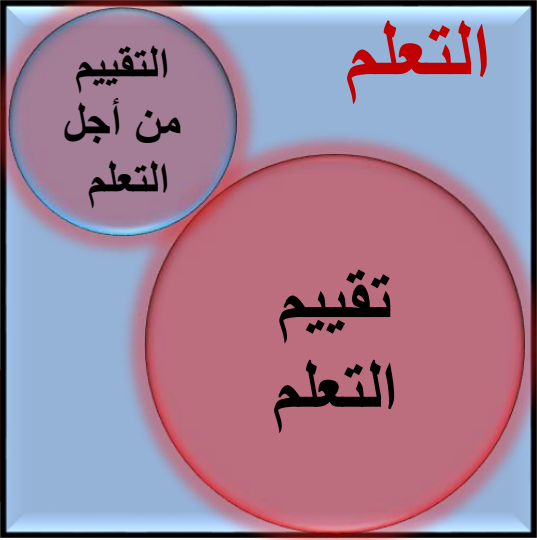
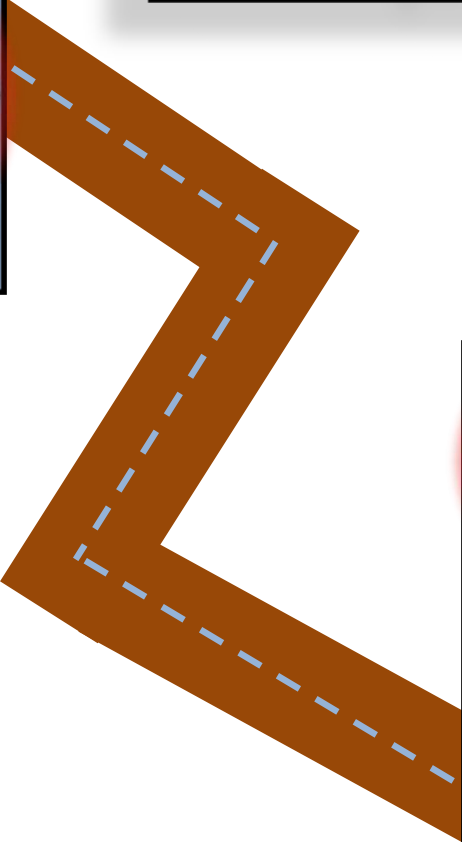
التقارير

المشروعات

ملف إنجاز الطالب



الانطلاق نحو أسلوب جديد
للتقييم والتعلم



ما المقصود بالتقييم من أجل التعلم؟ Assessment for learning

عملية ذات صلة مباشرة بعملية التعلم وهي تشكل عنصرا كاشفا لوضع التعلم الحالي وداعما لتحديد ما ينبغي فعله في المرحلة التالية من التعلم.

فهو عملية مستمرة تشمل:

- جمع بيانات وشواهد وأدلة حول تعلم الطلبة.
- تحديد جوانب القوة وجوانب القصور المؤثرة في التعلم.
- وضع حلول ومعالجات مستقبلية لتطوير أداء الطلبة.

ما نبتغي الوصول إليه ؟

التقييم كتعلم **Assessment as learning**

التقييم من أجل التعلم **Assessment for learning**

تقييم التعلم **Assessment of learning**

التقييم من أجل التعلم
... أهم الاستراتيجيات ...



الأسئلة الصفية

ما علاقة الأسئلة الصفية بالتقييم من أجل التعلم ؟



تشخيص مستوى التعلم الحالي

إثراء التعلم وتوسيعه

تحديد ما يلزم للتخطيط المستقبلي



في التقييم من أجل التعلم



اطرح أسئلة:
استعمل طرقاً لطرح أسئلة تعمق الفهم
وتزيد من معدل المشاركة

- ✓ توزيع أرقام على الطلاب.
- ✓ عدم الاكتفاء برفع الأيدي للإجابة.
- ✓ إعطاء فترة انتظار.

- ✓ مخطط لها
- ✓ واضحة ومحددة
- ✓ مشوقة
- ✓ مثيرة للتفكير
- ✓ تشجع الحوار وتبادل الأفكار.

كيف يتعامل المعلم مع إجابات طلبته؟

نشاط – رسم مدرسة (مجموعات ثلاثية)



- الطالب: يرسم مدرسة، المعلم: يلاحظ عملية الرسم ويقيّمها .
 - الملاحظ: يتابع أداء كل منهما، ويعطي ملخصًا لذلك .
- (٥ دقائق للرسم، دقيقتان لعرض الملاحظ)



تعليمات للملاحظ:

- هل يقدم المعلم تعليمات واضحة أثناء عمل الطالب ؟
- هل يطبق الطالب تلك التعليمات ؟
- هل يحصل الطالب على تغذية راجعة من المعلم ؟
- كيف يستعمل الطالب التغذية الراجعة لتصحيح عمله ؟



اجعل رسمك يشتمل على ما يلي:

علم دولة.

طلبة.

شجرة كبيرة.

لوحة عليها اسم المدرسة.

طريق يؤدي إلى بوابة المدرسة.

بعض الألعاب في فناء المدرسة.

اجعل رسمك يشتمل على ما يلي:

علم دولة على أن يتكون من لونين فقط.

طلبة على وجوههم علامات تعكس أحاسيسهم.

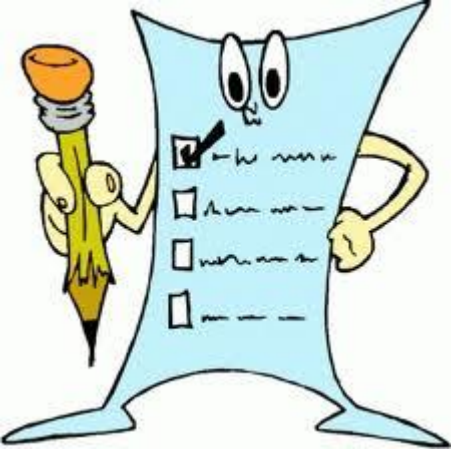
شجرة كبيرة مثمرة وملونة.

لوحة عليها اسم المدرسة باللغتين العربية

والإنجليزية وبخط واضح.

طريق واضح ومرصوف يؤدي إلى بوابة المدرسة.

بعض الألعاب الملونة في فناء المدرسة.

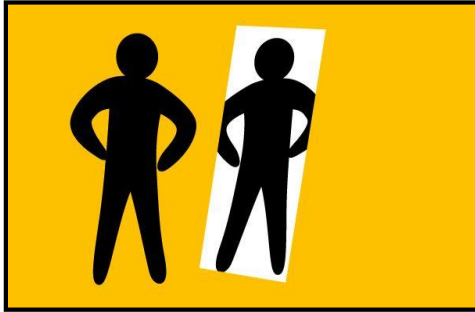


قيم رسم الطالب – الدرجة من ٦ معايير التقييم



١. علم دولة على أن يتكون من لونين فقط.
٢. طلبة على وجوههم علامات تعكس أحاسيسهم.
٣. شجرة كبيرة مثمرة وملونة.
٤. لوحة عليها اسم المدرسة باللغتين العربية والإنجليزية وبخط واضح.
٥. طريق واضح ومرصوف يؤدي إلى بوابة المدرسة.
٦. بعض الألعاب الملونة في فناء المدرسة.

التغذية الراجعة



ردود فعل
يتلقاها الطالب
على ما قام به
من سلوك.

إعلام الطالب بنتيجة تعلمه

من خلال تزويده:

بمعلومات عن سير أدائه،
بشكل مستمر،

لتثبيت الأداء إذا كان صحيحًا،
أو تعديله إذا كان بحاجة لذلك.

ما مصادر التغذية الراجعة التي يتلقاها الطالب؟

التغذية الراجعة قد تكون:

وصفية أو حكمية

لفظية أو مكتوبة

فورية أو مؤجلة

(حكمية)

عملك ممتاز ، إجابتك رائعة

(وصفية)

جلوسك بهدوء وفر لنا فرصة إنجاز النشاط

خصائص التغذية الراجعة الجيدة

✓ تصف السلوك (قوة/ضعف)

✓ توضح أثره أو نتيجته

✓ تعززه (إذا كان إيجابياً)

✓ تصححه أو تطوره

نشاط – مجموعات

أمامك مجموعة نماذج من عبارات التغذية الراجعة.
قم بتحليلها في ضوء احتوائها على
خصائص التغذية الراجعة الجيدة في الجدول المرفق
ثم طوّر أحدها مع مراعاة تحديد معايير التقييم.

نشاط - مجموعات

الرقم	التغذية الراجعة	ت صف السلوك	توضح الاثر/ النتيجة	تعزز	تصحح / تطور	المجموع
١	عليك أن تكون مجتهداً في دروسك.					
٢	استخدامك للقانون بطريقة سليمة مكنك من أن تقدم عملاً متميزاً.					
٣	انظر إلى الرسم الذي قام به زميلك هذا شيء رائع، بينما كان رسمك مضحكاً!!					
٤	أشعر بالانزعاج حيث لا تحل واجباتك في موعدها، وذلك يعيقنا عن التقدم في المنهج.					
٥	يمكنك دراسة الموضوع مرة أخرى لتحديد النقاط الصعبة.					

تصحح / تطور	تعزز	توضح الاثر/ النتيجة	تصف السلوك	طور التغذية رقم () :
----------------	------	------------------------	---------------	-----------------------------

المجموع	تصحح / تطور	تعزز	توضح الاثر / النتيجة	تصف السلوك	التغذية الراجعة	الرقم
١	√				عليك أن تكون مجتهداً في دروسك.	١
٣	-	√	√	√	استخدامك للقانون بطريقة سليمة منك من أن تقدم عملاً متميزاً.	٢
٠	-	-	-	-	انظر إلى الرسم الذي قام به زميلك هذا شيء رائع، بينما كان رسمك مضحكاً!!	٣
٢		--	√	√	أشعر بالانزعاج حيث لا تحل واجباتك في موعدها، وذلك يعيقنا عن التقدم في المنهج.	٤
١	√	-	-	-	يمكنك دراسة الموضوع مرة أخرى لتحديد النقاط الصعبة.	٥

طور التغذية رقم () :

التغذية الراجعة	التغذية الراجعة (المقترحة المطورة)
١	عليك أن تكون مجتهدًا في دروسك.
٢	استخدامك للقانون بطريقة سليمة مكنك من أن تقدم عملاً متميزاً.
٣	استخدامك للقانون بطريقة سليمة مكنك من أن تقدم عملاً متميزاً.
٤	اشكرامك للقانون بطريقة سليمة مكنك من أن تقدم عملاً متميزاً.
٥	اشكرامك للقانون بطريقة سليمة مكنك من أن تقدم عملاً متميزاً.
٥	يمكنك دراسة الموضوع مرة أخرى لتحديد النقاط الصعبة.

تطور	تصحح	تغزز	توضح الاثر / النتيجة	تصف السلوك	طور التغذية رقم () :
------	------	------	-------------------------	---------------	-----------------------------

مقترح لتقديم تغذية راجعة وصفية مكتوبة

- ✓ تعليق عام:.....
- ✓ ما فعلته بصورة جيدة:.....
- ✓ شيان تحتاج إلى تحسينهما:.....
- ✓ الخطوة القادمة:.....
- ✓ توقيـع المعلم:.....
- التاريخ:.....

- ✓ تصميم طابع يستخدمه المعلمون قالبًا لكتابة التعليقات داخل الصف.
- ✓ يُستعمل مرة كل أسبوعين (مثلاً) لكل طالب.



مقترح لتقديم التغذية الراجعة بالحوار (الشطيرة)



أسأل

أقترح

أسأل

نشاط – مجموعات

أكتب تغذية راجعة جيدة للمادة المقدمة حسب مادة التخصص مع مراعاة خصائص التغذية الجيدة فيها وهي:

✓ تصف السلوك (قوة/ضعف)

✓ توضح أثره أو نتيجته

✓ تعززه (إذا كان إيجابياً)

✓ تصححه أو تطوره

التقييم الذاتي وتقييم الأقران

ما هو تقييم الأقران ؟

هو عملية إشراك الطلبة في تقييم أعمال بعضهم بعضًا من أجل تعزيز مهاراتهم في التعليم والتعلم المتبادل.

ما هو التقييم الذاتي ؟

هو عملية تأمل ومراجعة الطالب/الطالبة لأعماله/أعمالهم من أجل تعزيز الإنجاز وتطوير الأداء لتحقيق ما هو متوقع منه/منهم.

وفقًا لمعايير واضحة ومحددة

متطلبات أساسية لتطوير مهارتي التقييم الذاتي وتقييم الأقران

١. اعتبارهما جزءاً من عمليتي التعليم والتعلم.
٢. التخطيط لهما وتوفير الوقت لفرص التقييم الذاتي وتقييم الأقران في الصف.
٣. توضيح الأهداف للطلبة ومعايير الإنجاز.
٤. تدريب الطلبة على تقييم أنفسهم أو زملائهم.
٥. مساعدتهم في كيفية الربط بين نتائج التقييم ومعايير الإنجاز ومعرفة مدى تقدمهم في التعلم.
٦. تقديم الدعم لهم في كيفية اتخاذ خطوات تطويرية.



في التقييم من أجل التعلم

التعليم
محتقل البحرين

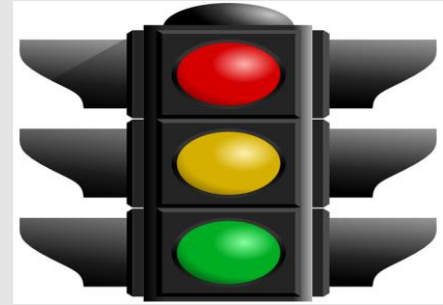
التقييم الذاتي وتقييم الأقران : كيف من المحتمل أن يبدو إذا كان ناجحًا؟

- كل طالب لديه مجموعة من بطاقات الإشارة المرورية.
- المعلم يفعل البطاقات مع طلبته لقياس التعلم بطرق مختلفة.



- ✓ كل طالب لديه مجموعة بطاقات "صح وخطأ".
- ✓ المعلمون يكتشفون تعلم الطلبة بسؤالهم رفع بطاقتهم.

- تجربة "بطاقات الإشارة المرورية" كمفاتيح لقياس الفهم.



- ✓ تجربة بطاقات "صح وخطأ" في الصف لقياس الفهم.



K-W-L Chart Sample

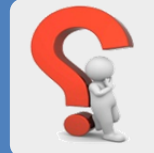
ما أريد أن
أتعلمه
أيضاً



ما تعلمته



ما أريد أن أعرفه
(أسئلتني)



ما أعرفه

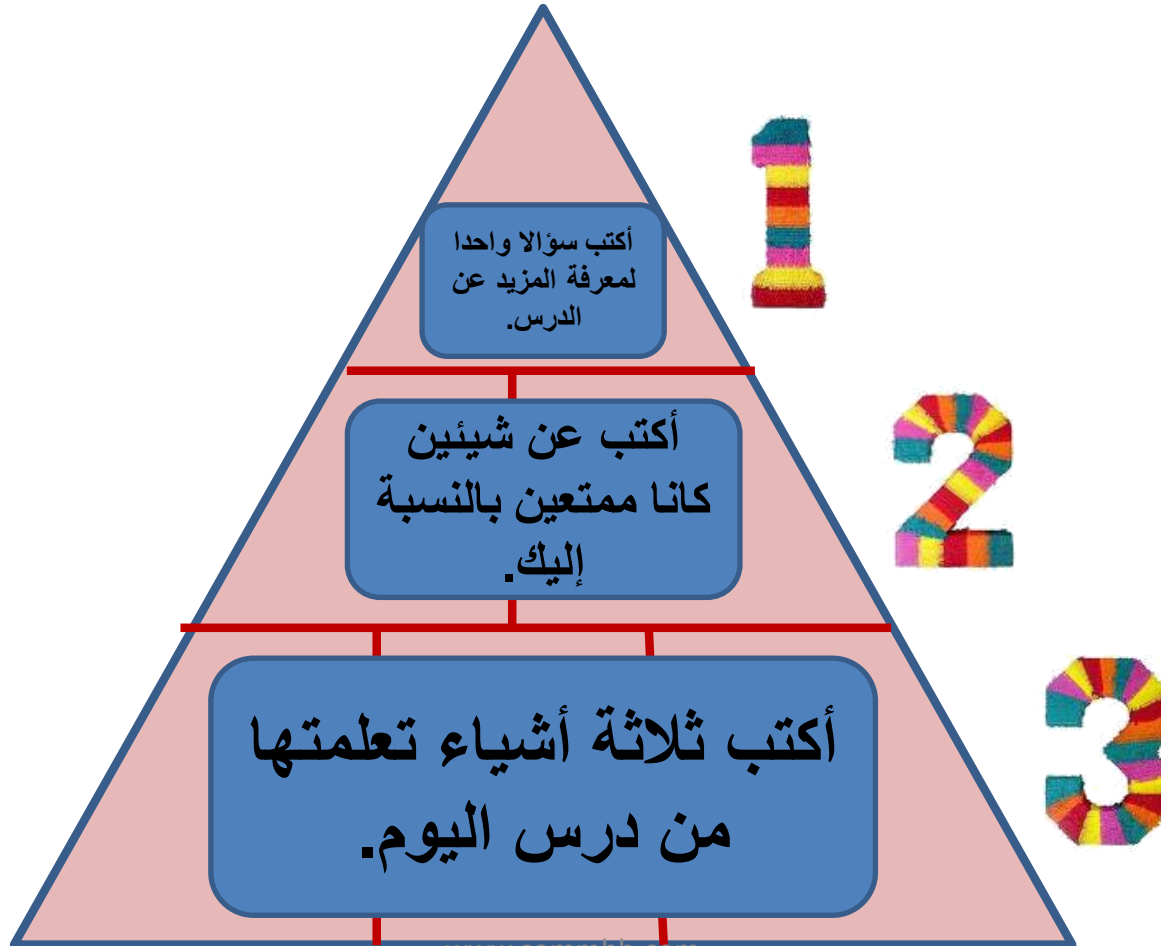


نشاط (1, 2, 3)

أحد أدوات
التقييم
الذاتي

شكل
آخر

مع نهاية الدرس يطلب من الطالب ما يلي:



عند توظيفك للتقييم من أجل التعلم كن مهتمًا بخطوات ثلاث:

أين أنا الآن؟

• قدم تغذية راجعة وصفية.

• درّس الطلبة التقييم ووضع الأهداف.

إلى أين أنا ذاهب؟

• قدم رؤية واضحة ومفهومة لأهداف التعلم.

• استخدم أمثلة و نماذج للعمل القوي والضعيف.

كيف يمكنني سد الثغرات؟

- صمم دروسك مركزًا على جانب واحد فقط للجودة في الوقت الواحد.
- راجع مع طلبتك مراجعة مركزة.
- اشغل الطلبة بالتأمل الذاتي، ووجههم وشاركهم تعلمهم.



أين أنا الآن ؟

إلى أين أنا ذاهب ؟

كيف يمكنني
سد الثغرات ؟



مع تحيات فريق التدريب للمرحلة
الابتدائية بإشراف:

أ. سمير إبراهيم نور الدين
أ. مريم عيسى إبراهيم.

أعضاء الفريق:

أ. فاطمة عبد اللطيف بوقيس
أ. حبيب علي آل حيدر
أ. حسن عبد الله القطري
أ. خالد حبيب آل رضي

أ. وفاء سعيد آل رحمة
أ. فاطمة مهدي حسين
أ. مريم عبد الرحمن العدي.
أ. فضيلة عباس طلاق
أ. فهيمة عبد الله حاجي

د. كوكب عبد الله أبو إدريس
أ. منصور حسين العريض
أ. نسرين محمد عبد الملك
أ. مريم جاسم عليوي.
أ. يوسف علي الشاخوري



أ. منصور حسين العريض
أ. نادية عيسى الحوطي
أ. نسرين محمد عبد الملك
أ. وحيدة حسين المير
أ. وفاء سعيد آل رحمة

أ. صديقة حاجي الشهابي
أ. فضيلة عباس طلاق
أ. فهيمة عبد الله حاجي
د. كوكب عبد الله أبو إدريس
أ. لولوه إبراهيم الكواري

أعضاء الفريق:

أ. أمينة رضي الفريخ
أ. حبيب علي آل حيدر
أ. حسن عبد الله القطري
أ. خالد حبيب آل رضي
أ. شهين غلوم ديري

مع تحيات فريق التدريب للمرحلة الإعدادية بإشراف:

أ. سمير إبراهيم نور الدين
أ. وجدي عمر الفالح

أعضاء الفريق:

أ. مريم عبد الرحمن العبدى
أ. مريم جاسم عليوي
أ. مريم عيسى إبراهيم
أ. وجدى عمر الفالح
أ. فاطمة عبد اللطيف بوقيس
أ. يوسف علي الشاخوري
أ. فاطمة مهدي حسين

مع تحيات فريق التدريب
للمرحلة الثانوية بإشراف:
أ. أحلام حسن يوسف
أ. بدرية أحمد هرمس
أ. حسين عبد الأمير طراودة

